

### Gemarkung Rindern Flur 1

Die Insel wird durch den Kreis Kleve umgebaut, und ist somit nicht Bestandteil dieser Baumaßnahme.

Vorh Insel um ca. 5,8m kürzen, mit Hochbord und Einstreinne schließen. (ein Baum wird verpflanzt)

Vorh. Markierung entfällt. Deckschicht wird erneuert um Scheinmarkierungen zu verhindern.

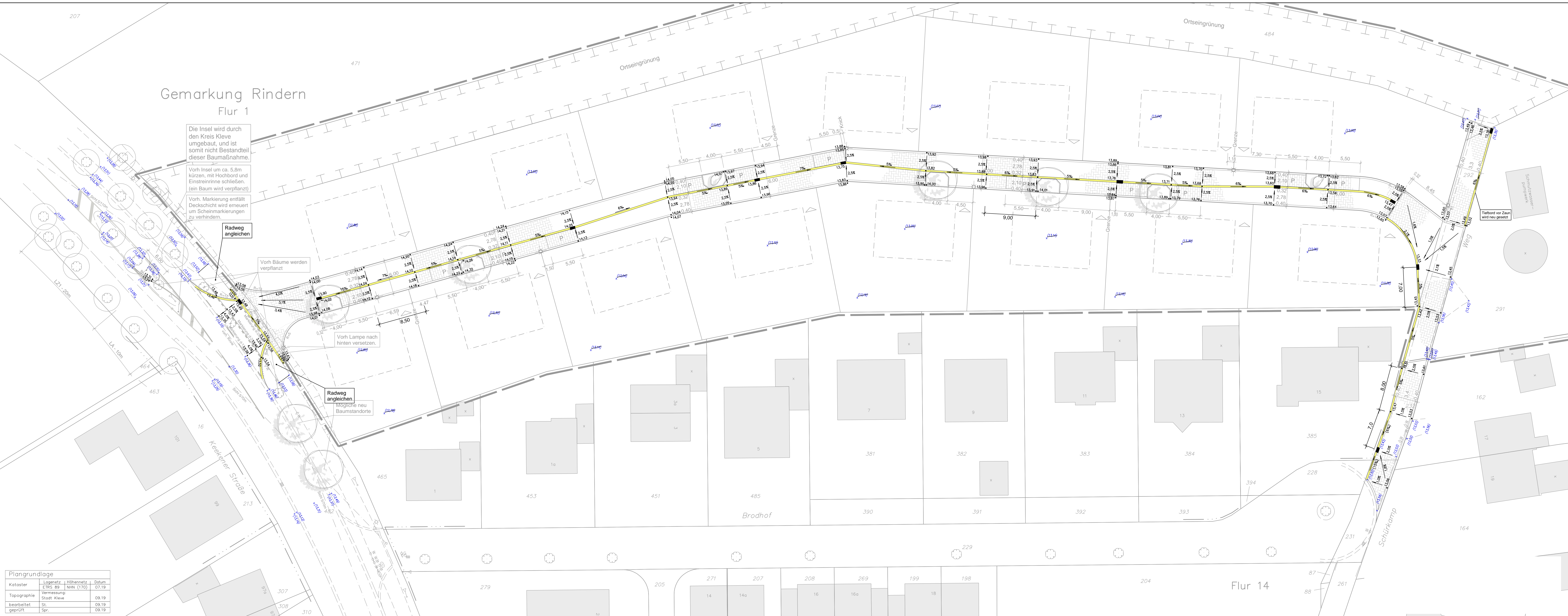
Radweg angleichen

Vorh Bäume werden verpflanzt

Vorh Lampe nach hinten versetzen.

Radweg angleichen

Mögliche neue Baumstandorte



**ANMERKUNG:**  
Dieser Deckenhöhenplan ist nur für die Höhengestaltung gültig!

**LEGENDE:**

- 13,85 geplante Höhe
- (13,30) vorhandene Höhe anhalten
- (12,95) vorhandene Höhe entfällt
- geplante Ablauf (Tiefpunkt)
- vorhandener Ablauf
- Grat oder Kehle
- Rinne mit Gefälleangabe

#### KEINE WASSERSCHUTZZONE

Datum	Name	Änderung	Proj.Nr.:
05.08.20	Ans.	Höhenanpassung zu Anpassung der Zufahrten/Erweiterung Ausbau Stirkamp	19.29
15.05.20	Ans.	Höhenanpassung zu Änderungen gem. Mail vom 7.05.2020	

**Ingenieurbüro Angenvoort + Barth Partnerschaft**  
 Blumentalstraße 147a  
 47798 Krefeld  
 Tel.: 02151 / 36585-0  
 Fax: 02151 / 36585-29  
 e-mail: post@angenvoort-barth.de

**STADT KLEVE**  
 Fachbereich Tiefbau  
 Minoritenplatz 1 - 47533 Kleve  
 Tel.: 02821/84-0 - Fax: 02821/84-513

gezeichnet:	Datum	Name	Durchwahl	Maßstab:	Zeichnung Nr.:
03.20	03.20	Ans.		1:250	Anlage: 8
bearbeitet:	03.20	Ans.			Blatt: 1
geprüft:	03.20	ss			

**Baumaßnahmen:**  
 BP-3-320-0  
 Brodhof/Keekener Straße/Schürkamp Rindern  
 Plan:  
 Deckenhöhenplan  
 Straßenbau

**Plangrundlage**

Kataster	Lagenetz	Höhennetz	Datum
E1763 89	1:1000 (170)	07.19	
Topographie	Vermessung:	Stadt Kleve	09.19
bearbeitet	St.		09.19
geprüft	Spr.		09.19